



---

# FIT-jelentés :: 2014

## Telephelyi jelentés

Tanulási környezet

### Cecei Általános Iskola

7013 Cece, Árpád utca 3.

OM azonosító: 038726

Telephely kódja: 001



EMBERI ERŐFORRÁSOK  
MINISZTERIUMA

● KTATÁSI HIVATAL



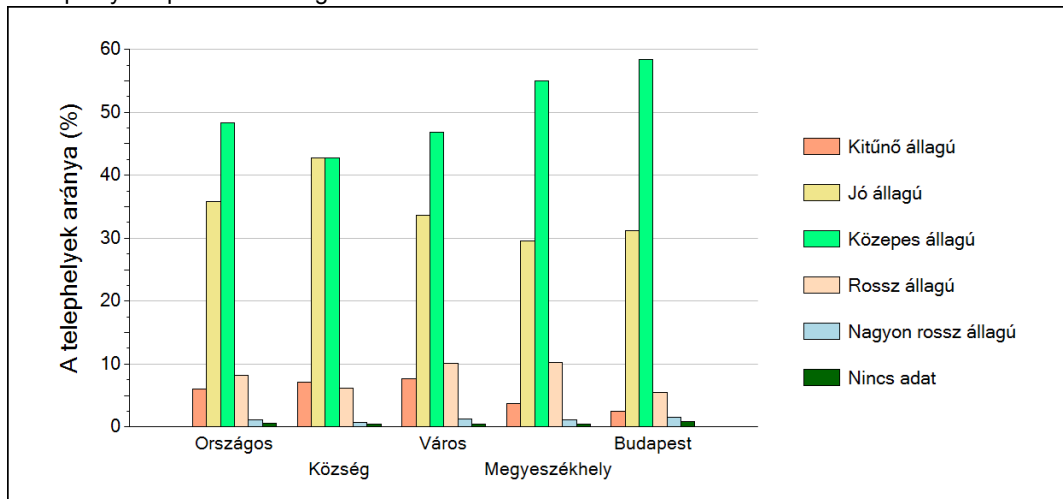
1

## A telephely épületének állapota

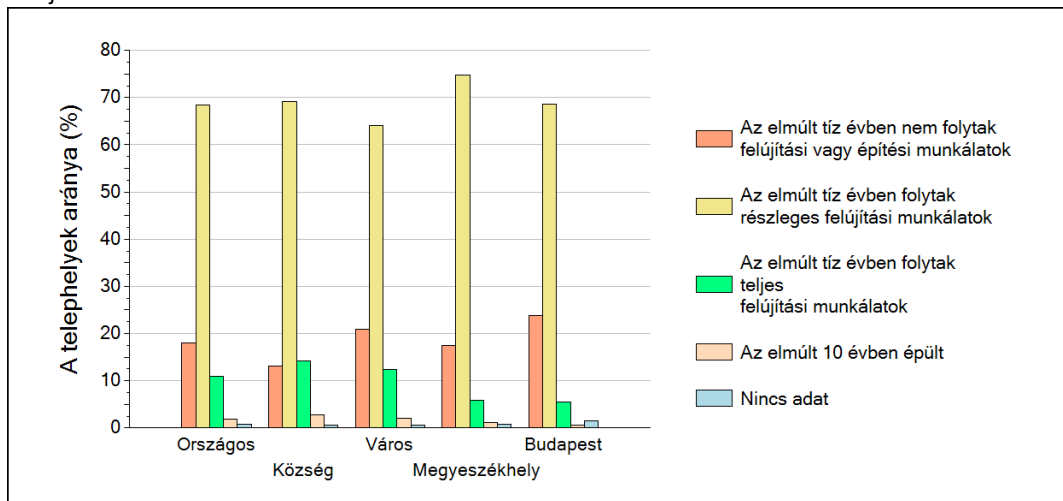
A Telephelyi kérdőív kérdéseire adott válaszaik alapján az Önök telephelyén az épület közepes állapotú.

A Telephelyen folytak részleges felújítási munkálatok az elmúlt tíz évben.

A telephelyek épületének állaga



Felújítási munkálatok az elmúlt tíz évben



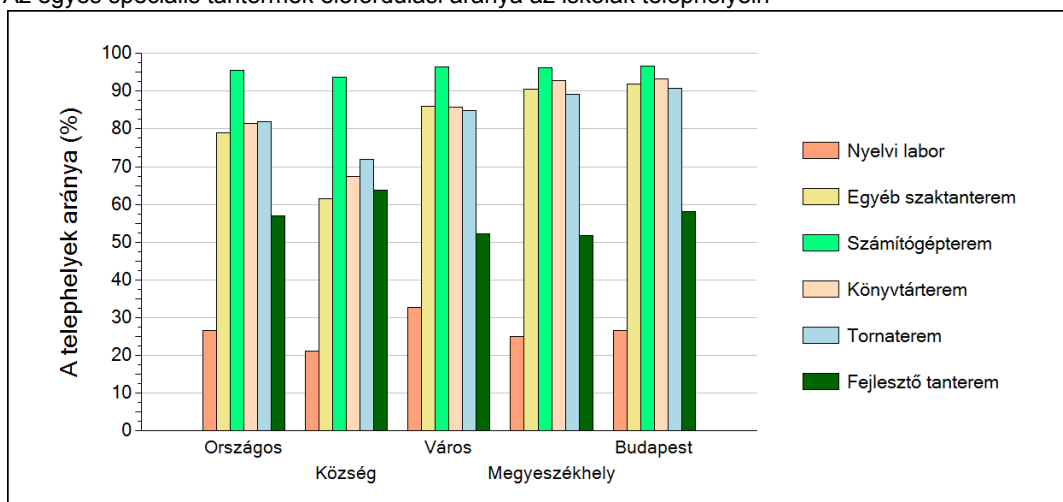
2

## A telephely speciális tantermei

A Telephelyi kérdőív kérdéseire adott válaszaik alapján az Önök telephelyén az épület az alábbi speciális tantermek találhatóak meg:

- egyéb szaktanterem
- számítógépterem
- könyvtárterem
- tornaterem
- fejlesztő tanterem

Az egyes speciális tantermek előfordulási aránya az iskolák telephelyein

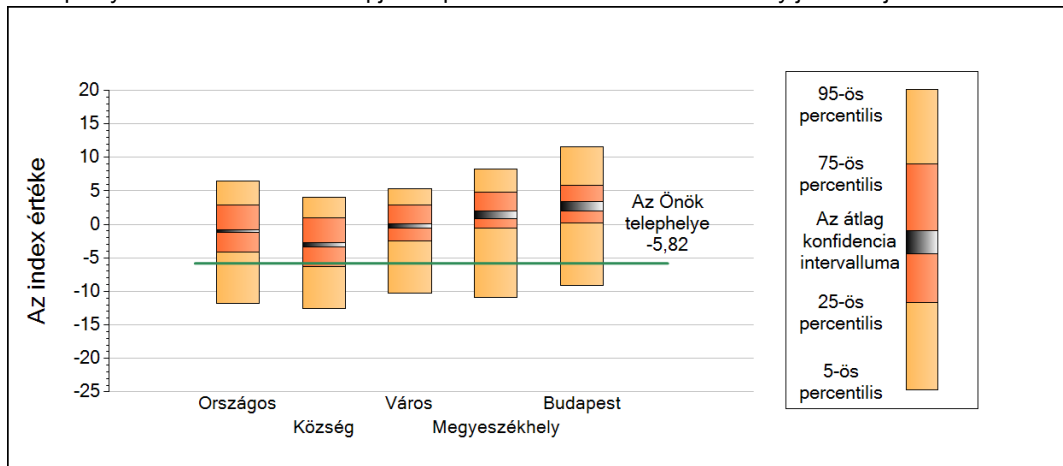


3

## A tanulók összetétele és a tanulási nehézségekkel küzdő tanulók a telephelyeken

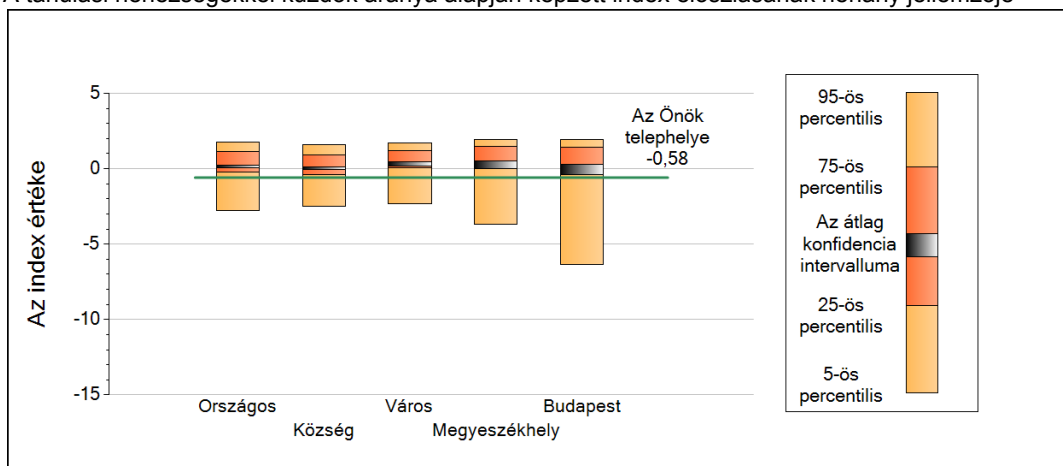
### Általános iskola

A telephely tanulói összetétele alapján képzett index eloszlásának néhány jellemzője



	5-ös perc.	25-ös perc.	Konf. int. alja	Konf. int. teteje	75-ös perc.	95-ös perc.
<b>Országos</b>	-11,80	-4,18	-1,23	-0,80	2,83	6,50
<b>Község</b>	-12,58	-6,29	-3,32	-2,72	0,92	4,07
<b>Város</b>	-10,28	-2,47	-0,61	0,07	2,89	5,29
<b>Megyeszékhely</b>	-10,94	-0,55	0,91	2,05	4,76	8,23
<b>Budapest</b>	-9,10	0,20	2,03	3,44	5,78	11,59

A tanulási nehézségekkel küzdők aránya alapján képzett index eloszlásának néhány jellemzője



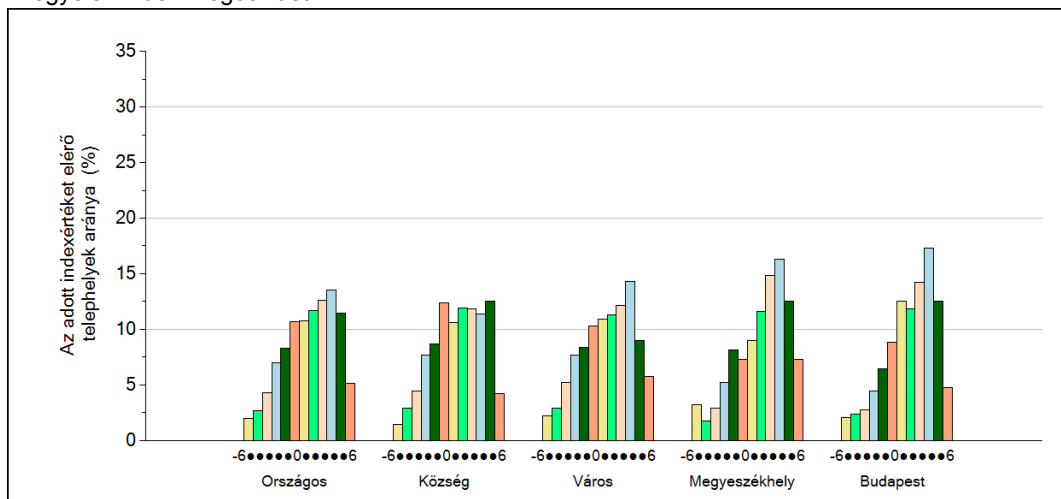
	5-ös perc.	25-ös perc.	Konf. int. alja	Konf. int. teteje	75-ös perc.	95-ös perc.
<b>Országos</b>	-2,78	-0,22	0,07	0,21	1,14	1,78
<b>Község</b>	-2,50	-0,42	-0,03	0,13	0,91	1,59
<b>Város</b>	-2,31	0,08	0,18	0,44	1,18	1,72
<b>Megyeszékhely</b>	-3,71	0,08	-0,01	0,50	1,48	1,94
<b>Budapest</b>	-6,34	-0,05	-0,42	0,28	1,43	1,94

## 4 Fegyelem, motiváció

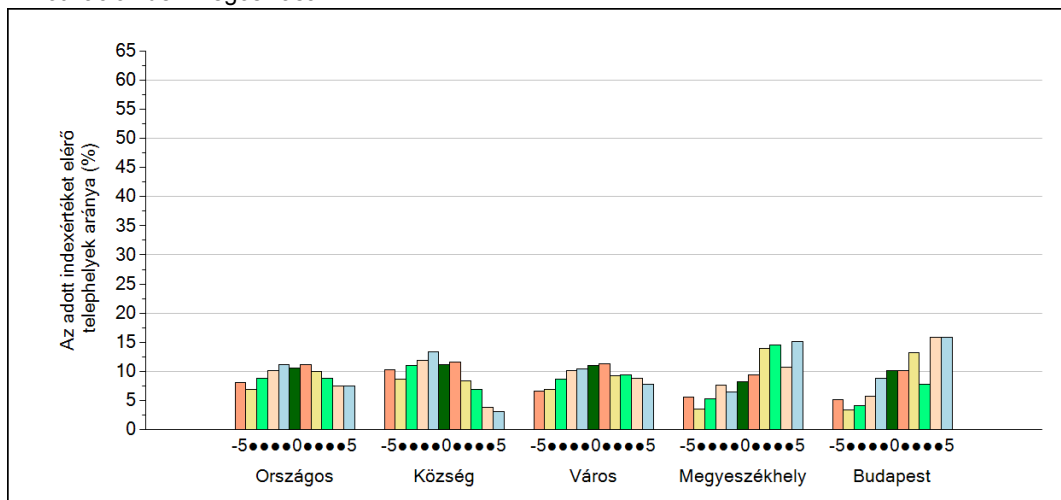
### Általános iskola

A Telephelyi kérdőív kérdéseire adott válaszaik alapján az Önök telephelyén a diákok fegyelmeire vonatkozó index értéke -1, a motivációra vonatkozó index értéke 0.

A fegyelemindex megoszlása



A motivációindex megoszlása



5

## A különböző képzési formákban tanulók továbbtanulási aránya

Általános iskolák

