



FIT-jelentés :: 2008

Telephelyi jelentés

Tanulási környezet

Illyés Gyula Általános Iskola

7013 Cece, Árpád u. 3.

OM azonosító: 038726

Telephely kódja: 001



OKTATÁSI ÉS KULTURÁLIS MINISZTERIUM



Közoktatási Mérés
Értékelési Osztály



Oktatási Hivatal

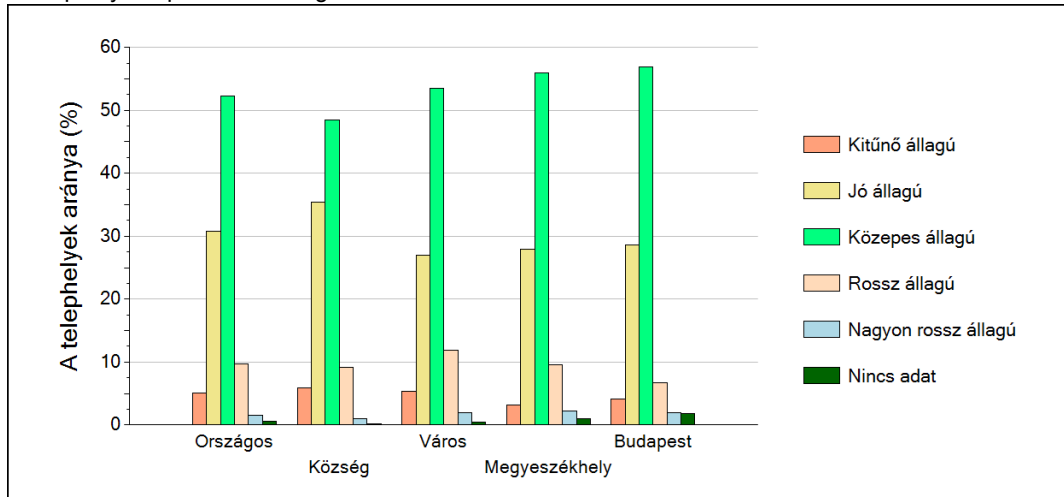
1

A telephely épületének állapota

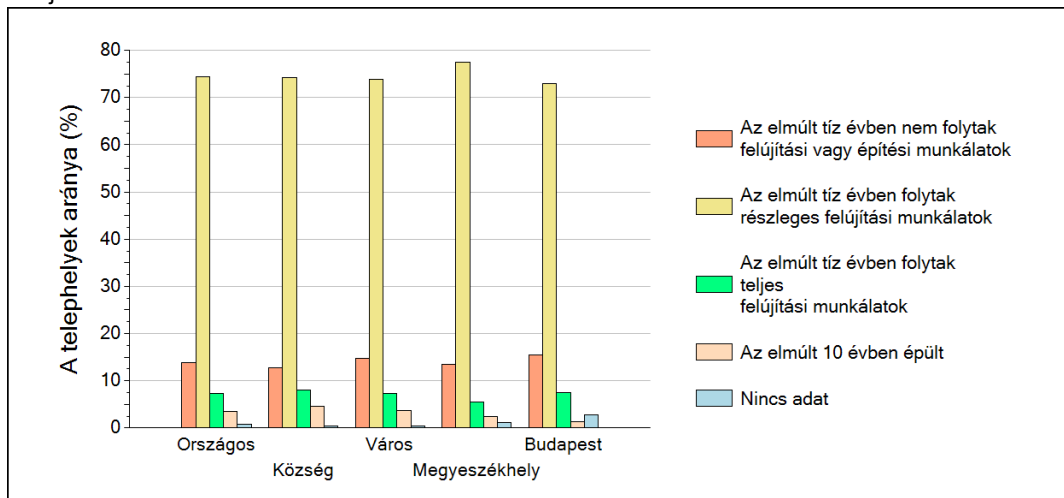
A Telephelyi kérdőív kérdéseire adott válaszaik alapján az Önök telephelyén az épület közepes állapotú.

A Telephelyen folytak részleges felújítási munkálatok az elmúlt tíz évben.

A telephelyek épületének állaga



Felújítási munkálatok az elmúlt tíz évben

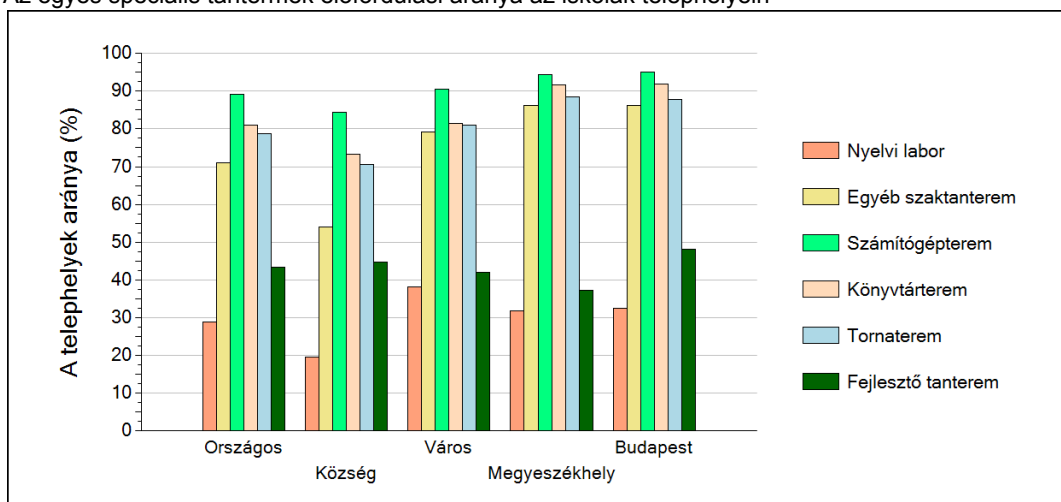


2 A telephely speciális tantermei

A Telephelyi kérdőív kérdéseire adott válaszaik alapján az Önök telephelyén az épület az alábbi speciális tantermek találhatóak meg:

- egyéb szaktanterem
- számítógépterem
- könyvtárterem
- tornaterem
- fejlesztő tanterem

Az egyes speciális tantermek előfordulási aránya az iskolák telephelyein

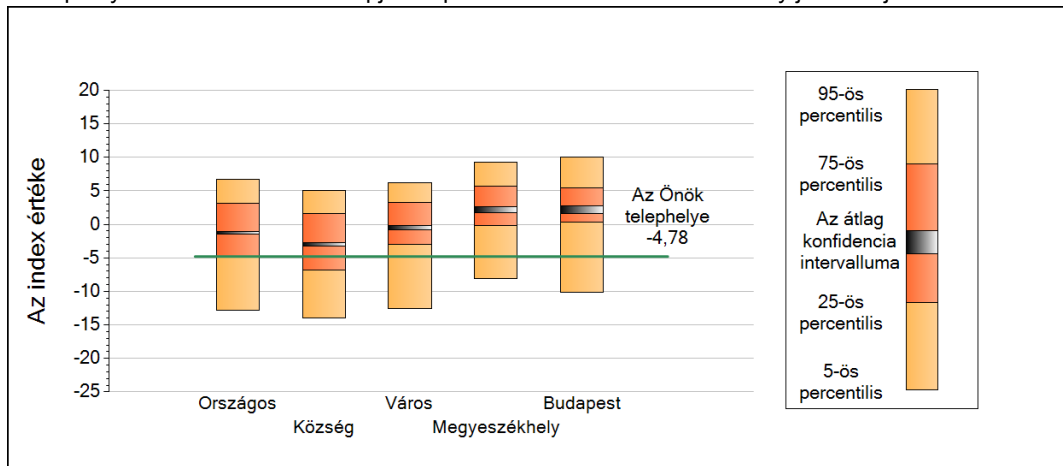


3

A tanulók összetétele és a tanulási nehézségekkel küzdő tanulók a telephelyeken

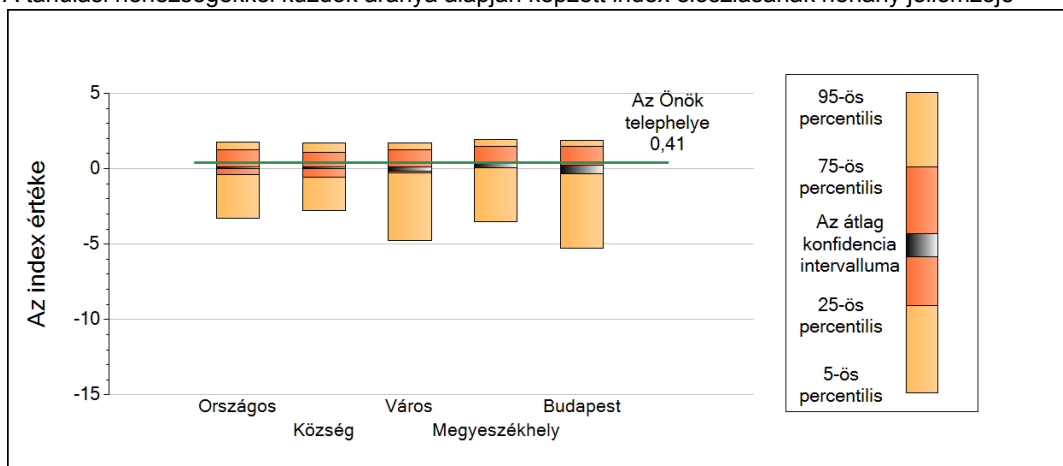
Általános iskola

A telephely tanulói összetétele alapján képzett index eloszlásának néhány jellemzője



	5-ös perc.	25-ös perc.	Konf. int. alja	Konf. int. teteje	75-ös perc.	95-ös perc.
Országos	-12,82	-4,84	-1,41	-1,05	3,12	6,76
Község	-14,00	-6,79	-3,21	-2,72	1,61	5,04
Város	-12,53	-3,03	-0,83	-0,20	3,27	6,16
Megyeszékhely	-8,05	-0,20	1,78	2,68	5,73	9,26
Budapest	-10,08	0,28	1,59	2,74	5,45	10,05

A tanulási nehézségekkel küzdők aránya alapján képzett index eloszlásának néhány jellemzője



	5-ös perc.	25-ös perc.	Konf. int. alja	Konf. int. teteje	75-ös perc.	95-ös perc.
Országos	-3,28	-0,41	0,00	0,12	1,23	1,78
Község	-2,77	-0,54	0,00	0,13	1,09	1,73
Város	-4,74	-0,26	-0,14	0,14	1,27	1,72
Megyeszékhely	-3,50	0,18	0,07	0,48	1,46	1,95
Budapest	-5,25	-0,27	-0,31	0,23	1,50	1,86

Tanulási környezet

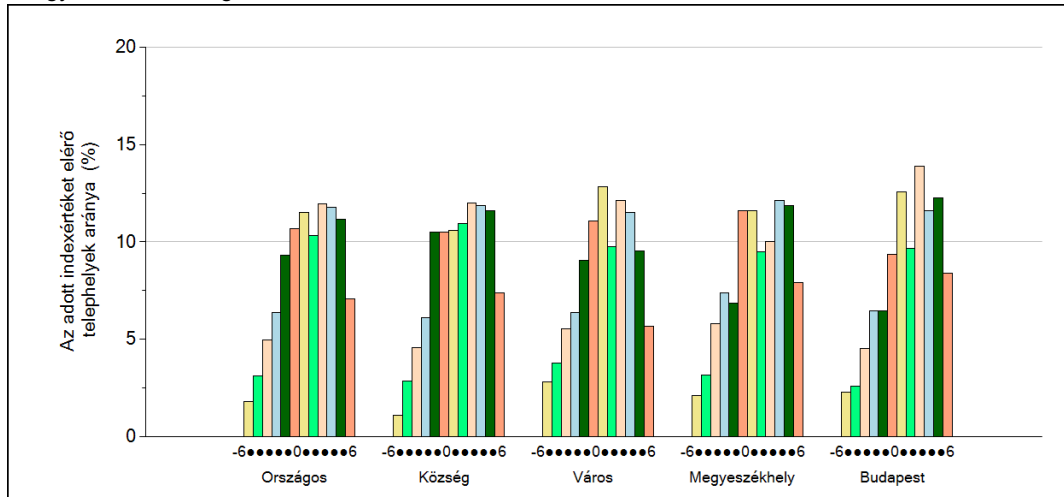
4

Fegyelem, motiváció

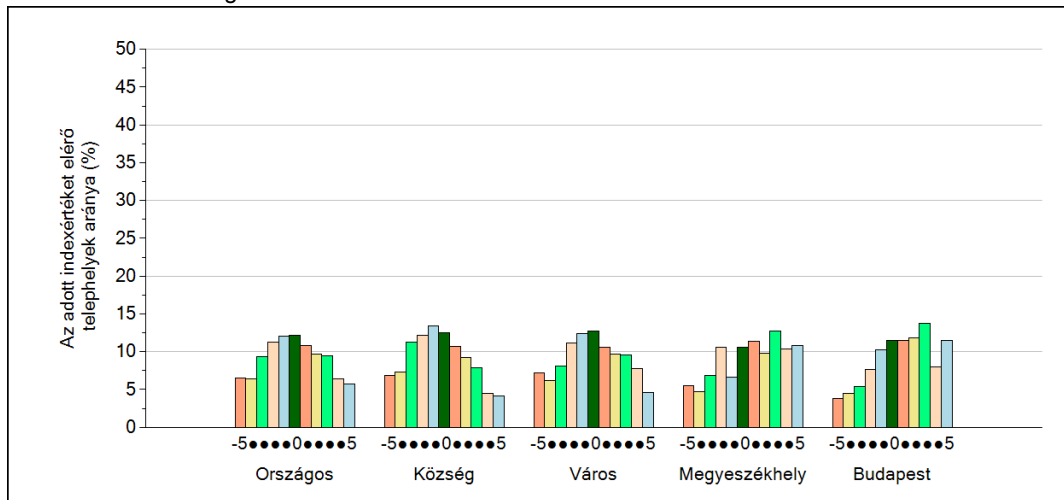
Általános iskola

A Telephelyi kérdőív kérdéseire adott válaszaik alapján az Önök telephelyén a diákok fegyelmeire vonatkozó index értéke -1, a motivációra vonatkozó index értéke -3.

A fegyelemindex megoszlása



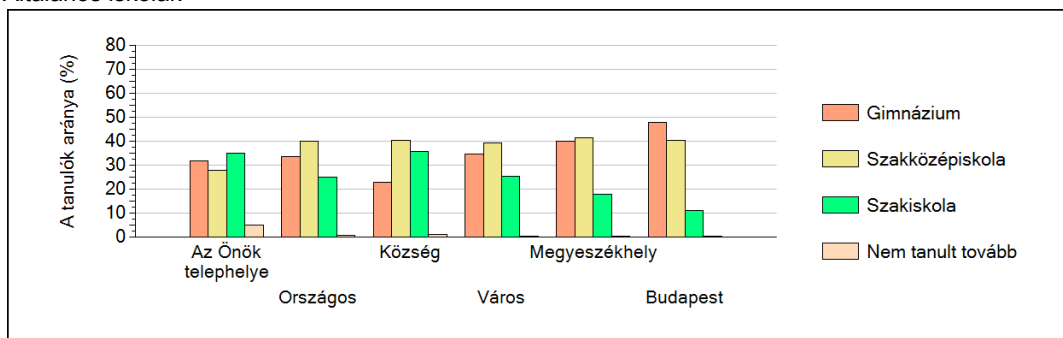
A motivációindex megoszlása



5

A különböző képzési formákban tanulók továbbtanulási aránya

Általános iskolák



Tanulási környezet